

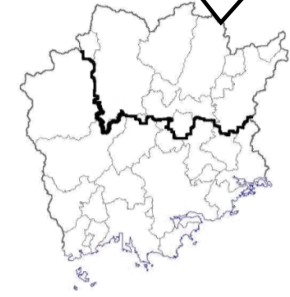
雇用情勢

2021年8月

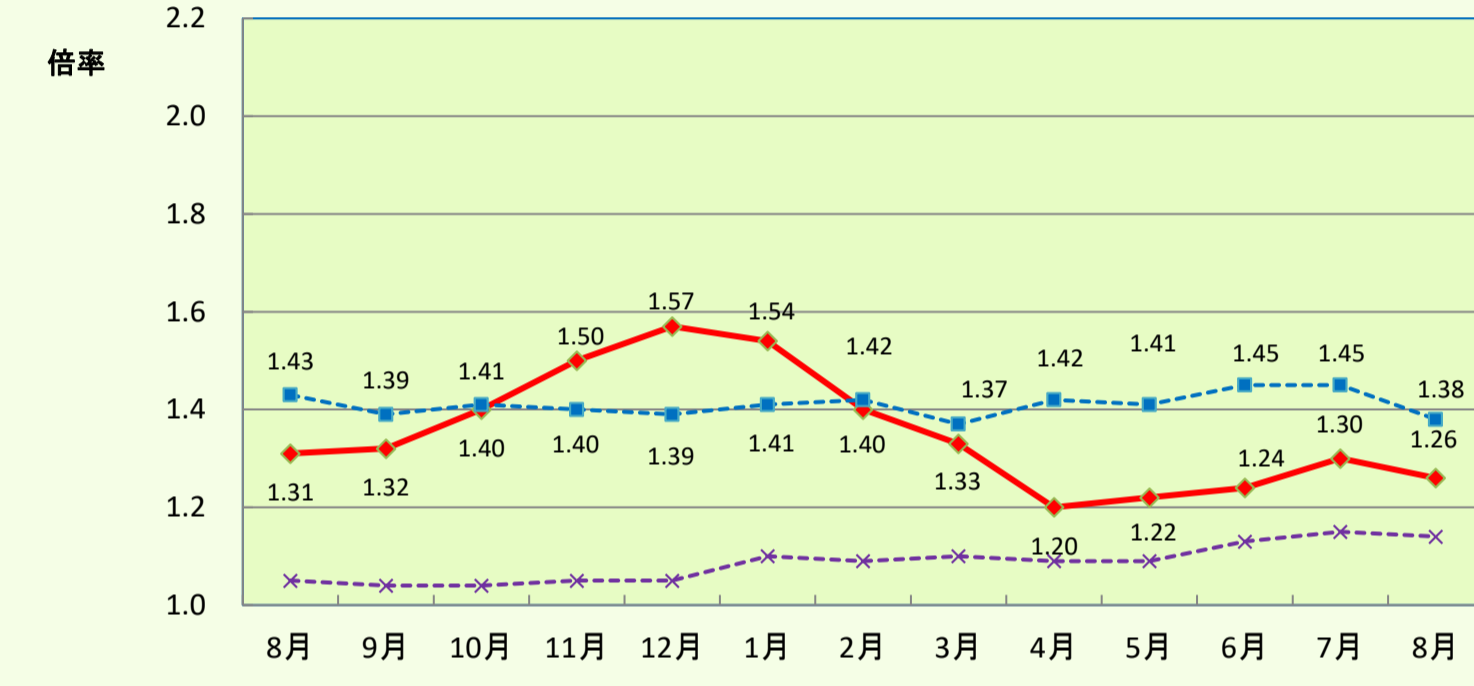
雇用情勢のポイント

- 有効求人倍率は、1.26倍となり対前年比で0.05ポイント低下した。
- 有効求人数は前年同月比で3.1%減少した。
- 有効求職者数は前年同月比で0.9%増加した。
- 新規求人数は前年同月比で7.0%減少した。
- 新規求職者数は前年同月比で5.5%減少した。
- 8月の新規求人数を産業別に前年同月と比較すると、製造業、生活関連サービス業、娯楽業などが増加した。一方、運輸業、郵便業、飲食店・宿泊業などが減少した。

津山所の有効求人倍率
 津山所 1.26
 本所 1.22
 出張所 1.44



有効求人倍率の推移



		8月	9月	10月	11月	12月	1月	2月	3月	4月	5月	6月	7月	8月
有効求人倍率	津山所計	1.31	1.32	1.40	1.50	1.57	1.54	1.40	1.33	1.20	1.22	1.24	1.30	1.26
	(本所)	1.31	1.32	1.37	1.49	1.57	1.55	1.41	1.34	1.19	1.19	1.18	1.26	1.22
	(出張所)	1.33	1.33	1.51	1.54	1.54	1.50	1.37	1.32	1.27	1.33	1.49	1.50	1.44
	岡山県	1.43	1.39	1.41	1.40	1.39	1.41	1.42	1.37	1.42	1.41	1.45	1.45	1.38
全国		1.05	1.04	1.04	1.05	1.05	1.10	1.09	1.10	1.09	1.09	1.13	1.15	1.14

*全国・岡山県の有効求人倍率及び完全失業率は季節調整値替えしたものである。

完全失業率(全国)	3.0	3.0	3.1	3.0	3.0	2.9	2.9	2.6	2.8	3.0	2.9	2.8	2.8
-----------	-----	-----	-----	-----	-----	-----	-----	-----	-----	-----	-----	-----	-----

ハローワーク津山 ハローワーク美作

(津山公共職業安定所) (津山公共職業安定所 美作出張所)
 津山市山下9-6 美作市林野67-2
 TEL 0868-22-8341 TEL 0868-72-1351
 FAX 0868-25-0264 FAX 0868-72-6559

目次

- ☆一般労働市場の動向・・・P2~3
- ☆雇用保険業務状況・・・P4~5
- ☆産業・規模別新規求人状況・・・P6~7
- ☆中高年求職者の動向・・・P8~9
- ☆パートタイムの状況・・・P10
- ☆正社員求人倍率の推移・・・P11

☆ 一般労働市場の動向

項目 年度 年月	新 規					有 効				
	求 人	対前年 増減率 (%)	求 職	対前年 増減率 (%)	求 人 倍 率 (倍)	求 人	対前年 増減率 (%)	求 職	対前年 増減率 (%)	求 人 倍 率 (倍)
2016年度	1,612	2.7	910	-4.3	1.77	4,415	3.2	3,612	-4.6	1.22
2017年度	1,754	8.8	852	-6.4	2.06	4,894	10.8	3,371	-6.7	1.45
2018年度	1,884	7.4	792	-7.0	2.38	5,285	8.0	3,279	-2.7	1.61
2019年度	1,733	-8.0	762	-3.8	2.27	4,880	-7.7	3,133	-4.5	1.56
2020年度	1,655	-4.5	727	-4.6	2.28	4,709	-3.5	3,381	7.9	1.39
2020年 4月	1,581	-8.9	1,060	3.5	1.49	4,823	-5.8	3,380	0.2	1.43
5月	1,389	-13.2	703	-13.1	1.98	4,295	-13.6	3,323	-0.4	1.29
6月	1,784	10.3	772	2.3	2.31	4,346	-8.0	3,353	1.5	1.30
7月	1,662	-0.7	699	-7.5	2.38	4,391	-4.8	3,297	0.0	1.33
8月	1,451	-2.5	705	4.8	2.06	4,433	-0.9	3,377	6.3	1.31
9月	1,775	3.9	695	-7.3	2.55	4,567	-1.6	3,458	8.9	1.32
10月	1,931	9.3	679	-9.3	2.84	4,884	5.6	3,489	11.7	1.40
11月	1,734	11.8	577	-8.4	3.01	5,086	10.3	3,385	14.2	1.50
12月	1,857	-12.3	541	-2.9	3.43	5,100	-1.4	3,255	17.4	1.57
2021年 1月	1,391	-21.7	737	-12.8	1.89	5,074	-1.2	3,289	13.3	1.54
2月	1,499	-15.5	731	-2.7	2.05	4,761	-9.0	3,395	13.2	1.40
3月	1,803	-9.4	830	-2.0	2.17	4,748	-9.3	3,565	12.2	1.33
2021年 4月	1,572	-0.6	1,026	-3.2	1.53	4,465	-7.4	3,715	9.9	1.20
5月	1,314	-5.4	625	-11.1	2.10	4,320	0.6	3,550	6.8	1.22
6月	1,610	-9.8	681	-11.8	2.36	4,254	-2.1	3,428	2.2	1.24
7月	1,598	-3.9	631	-9.7	2.53	4,259	-3.0	3,268	-0.9	1.30
8月	1,350	-7.0	666	-5.5	2.03	4,296	-3.1	3,408	0.9	1.26
9月										
10月										
11月										
12月										
2022年 1月										
2月										
3月										

注1 計上数及び指数は新規学卒者を除きパートタイムを含む。

注2 年度の数値は月平均である。

項目 年度 年月	就 職							高年齢求職者					
	合 計		就職率	雇用保険受給者		高年齢者		新 規			有 効		
	対前年 増減率 (%)			対前年 増減率 (%)		対前年 増減率 (%)		対前年 増減率 (%)	構成比 (%)	対前年 増減率 (%)	構成比 (%)		
2016年度	364	-8.1	40.0	89	-6.3	64	-7.2	231	1.8	27.1	1,075	2.5	31.9
2017年度	340	-6.6	39.9	81	-9.0	65	1.6	224	-3.0	28.3	990	-7.9	30.2
2018年度	322	-5.3	40.6	78	-3.7	65	0.0	221	-1.3	29.0	1,043	5.4	33.3
2019年度	293	-9.0	40.3	80	2.6	73	12.3	232	5.0	31.9	1,023	-1.9	30.3
2020年度	265	-9.6	36.5	70	-12.5	68	-6.8	236	1.7	32.5	1,202	17.5	35.6
2020年 4月	324	-0.9	30.6	68	44.7	69	4.5	402	9.5	37.9	1,180	7.8	34.9
5月	213	-26.6	30.3	50	-45.1	51	-25.0	252	8.2	35.8	1,216	11.2	36.6
6月	285	5.6	36.9	74	-8.6	70	22.8	256	12.3	33.2	1,248	11.9	37.2
7月	251	-23.7	35.9	72	-17.2	70	-20.5	242	6.6	34.6	1,206	11.4	36.6
8月	246	-3.9	34.9	83	10.7	71	7.6	193	9.7	27.4	1,178	14.9	34.9
9月	277	-18.3	39.9	78	-25.7	67	-8.2	200	-16.0	28.8	1,192	15.6	34.5
10月	247	-23.3	36.4	72	-23.4	66	-30.5	217	-1.4	32.0	1,212	18.6	34.7
11月	252	-11.6	43.7	68	-11.7	75	11.9	182	2.2	31.5	1,202	23.7	35.5
12月	241	2.1	44.5	65	-9.7	62	14.8	151	-8.5	27.9	1,142	26.6	35.1
2021年 1月	231	-0.4	31.3	63	-7.4	59	-19.2	238	-3.6	32.3	1,164	24.6	35.4
2月	274	-2.8	37.5	75	0.0	59	-21.3	234	-9.7	32.0	1,199	22.5	35.3
3月	344	-1.7	41.4	74	-9.8	92	3.4	269	11.6	32.4	1,285	25.1	36.0
2021年 4月	302	-6.8	29.4	75	10.3	71	2.9	429	6.7	41.8	1,427	20.9	38.4
5月	242	13.6	38.7	64	28.0	60	17.6	200	-20.6	32.0	1,373	12.9	38.7
6月	258	-9.5	37.9	75	1.4	60	-14.3	214	-16.4	31.4	1,304	4.5	38.0
7月	232	-7.6	36.8	57	-20.8	56	-20.0	230	-5.0	36.5	1,237	2.6	37.9
8月	241	-2.0	36.2	74	-10.8	63	-11.3	204	5.7	30.6	1,275	8.2	37.4
9月													
10月													
11月													
12月													
2022年 1月													
2月													
3月													

注3 高年齢求職者欄の構成比は新規及び有効求職者総数に対する構成比である。

注4 就職率＝就職件数／新規求職者数

☆ 雇用保険業務状況

項目 年度 年月	①適用事業所数		②被保険者数		③資格取得者数			④資格喪失者数		
		対前年 増減率 (%)		対前年 増減率 (%)		対前年 増減率 (%)	取得率 (%)		対前年 増減率 (%)	喪失率 (%)
2016年度	4,076	-0.3	53,521	-0.6	703	-2.8	1.31	688	-2.5	1.27
2017年度	4,090	0.3	54,692	2.2	729	3.7	1.33	681	-1.0	1.23
2018年度	4,101	0.3	55,439	1.4	742	1.8	1.34	704	3.4	1.25
2019年度	4,132	0.8	55,762	0.6	724	-2.4	1.30	695	-1.3	1.23
2020年度	4,154	0.5	55,619	-0.3	643	-11.2	1.16	668	-3.9	1.19
2020年 4月	4,147	0.7	55,497	-0.1	1,699	-0.7	3.06	1,829	13.6	3.19
5月	4,157	0.9	55,947	0.2	1,092	19.2	1.95	709	8.6	1.25
6月	4,154	0.6	55,991	0.2	523	-23.4	0.93	489	-17.7	0.87
7月	4,158	0.6	55,878	0.0	535	-19.4	0.96	645	-7.2	1.14
8月	4,167	0.7	55,708	-0.2	391	-28.6	0.70	561	-6.8	1.00
9月	4,141	0.4	55,671	-0.1	482	-10.9	0.87	517	-12.4	0.92
10月	4,150	0.4	55,576	-0.4	531	-29.3	0.96	627	-10.7	1.12
11月	4,150	0.5	55,486	-0.7	426	-28.8	0.77	493	-6.8	0.88
12月	4,153	0.6	55,533	-0.6	470	-14.2	0.85	417	-11.3	0.75
2021年 1月	4,160	0.5	55,377	-0.5	491	-1.0	0.89	638	-4.5	1.14
2月	4,160	0.3	55,414	-0.4	514	5.8	0.93	480	-5.9	0.86
3月	4,147	0.1	55,353	-0.5	557	-25.4	1.01	616	-13.5	1.10
2021年 4月	4,137	-0.2	55,474	0.0	1,719	1.2	3.10	1,601	-12.5	2.81
5月	4,145	-0.3	55,639	-0.6	745	-31.8	1.34	595	-16.1	1.06
6月	4,159	0.1	55,755	-0.4	662	26.6	1.19	553	13.1	0.98
7月	4,159	0.0	55,717	-0.3	541	1.1	0.97	567	-12.1	1.01
8月	4,162	-0.1	55,603	-0.2	451	15.3	0.81	563	0.4	1.00
9月										
10月										
11月										
12月										
2022年 1月										
2月										
3月										

注1 各年度の数値は月平均である。

注2 ②の各月の数値は、月末現在である。

$$\text{取得率} = \text{③} / \text{②} \times 100 \quad \text{喪失率} = \text{④} / (\text{②} + \text{④}) \times 100$$

項目 年度 年月	⑤④のうち解雇			⑥受給資格決定件数			⑦初回受給者数		⑧受給者実人員			⑨ 受給率 (%)	
	対前年 増減率 (%)	解雇率 (%)	(基本分)		(基本分)		対前年 増減率 (%)	対前年 増減率 (%)	対前年 増減率 (%)	構成比 (%)			
			対前年 増減率 (%)	構成比 (%)	対前年 増減率 (%)	構成比 (%)							
2016年度	50	-5.7	7.3	242	-2.8	28.4	188	-6.9	815	-8.6	24.2	1.5	
2017年度	34	-32.0	4.8	220	-9.1	27.8	169	-10.1	762	-6.5	23.2	1.4	
2018年度	48	41.2	6.9	207	-5.9	27.2	177	4.7	727	-4.6	23.2	1.3	
2019年度	35	-27.1	5.2	217	4.8	29.8	177	0.0	751	3.3	22.2	1.3	
2020年度	43	22.9	6.4	218	0.5	30.0	175	-1.1	763	1.6	22.6	1.4	
2020年	4月	71	-7.8	3.9	351	-6.9	33.1	160	-33.1	510	-30.2	15.1	0.9
	5月	78	333.3	11.0	318	7.1	45.2	241	-16.9	596	-31.6	17.9	1.1
	6月	36	-34.5	7.4	239	6.7	31.0	206	-4.2	741	-18.5	22.1	1.3
	7月	67	59.5	10.4	218	2.8	31.2	224	1.8	851	-10.7	25.8	1.5
	8月	57	147.8	10.2	211	6.0	29.9	180	-3.2	869	-1.1	25.7	1.5
	9月	39	116.7	7.5	201	0.5	28.9	177	10.6	863	7.2	25.0	1.5
	10月	31	40.9	4.9	217	-1.8	32.0	177	-8.8	847	8.5	24.3	1.5
	11月	22	-52.2	4.5	156	-4.3	27.0	148	-9.2	833	24.1	24.6	1.5
	12月	21	-4.5	5.0	140	-1.4	25.9	152	-1.3	819	18.2	25.2	1.5
2021年	1月	51	155.0	8.0	192	-4.0	26.1	145	17.9	770	16.3	23.4	1.4
	2月	13	-63.9	2.7	185	9.5	25.3	152	105.4	742	33.7	21.9	1.3
	3月	27	-41.3	4.4	192	-4.0	23.1	138	32.7	720	44.9	20.2	1.3
2021年	4月	169	138.0	10.6	350	-0.3	34.1	219	36.9	738	44.7	19.9	1.3
	5月	27	-65.4	4.5	246	-22.6	39.4	187	-22.4	641	7.6	18.1	1.1
	6月	39	8.3	7.1	192	-19.7	28.2	240	16.5	825	11.3	24.1	1.5
	7月	40	-40.3	7.1	157	-28.0	24.9	174	-22.3	847	-0.5	25.9	1.5
	8月	34	-40.4	6.0	176	-16.6	26.4	131	-27.2	800	-7.9	23.5	1.4
	9月												
	10月												
	11月												
	12月												
2022年	1月												
	2月												
	3月												

解雇率=⑤/④×100 ⑥の構成比=⑥/新規求職申込件数×100

⑧の構成比=⑧/有効求職者数×100 ⑨=⑧/(②+⑧)×100

☆産業・規模別新規求人状況

項目	年度(月平均)			対前年増減率(%)			
	30	31	R2	30	31	R2	
産 業 別	A・B 農・林・漁業	26	33	39	22.0	28.3	18.3
	C 鉱業, 採石業, 砂利採取業	2	1	1	22.2	-36.4	-50.0
	D 建設業	146	134	172	16.3	-7.9	27.7
	E 製造業	364	304	251	8.0	-16.4	-17.4
	(09) 食料品	43	43	47	-9.7	-0.8	11.6
	(10) 飲料・たばこ・飼料	1	1	2	120.0	45.5	31.3
	(11) 繊維	38	21	20	5.5	-45.1	-4.7
	(12) 木材・木製品	17	14	12	31.4	-22.0	-15.3
	(13) 家具・装備品	12	12	9	13.4	0.0	-22.9
	(14) パルプ・紙・紙加工品	13	12	8	33.9	-11.4	-33.6
	(15) 印刷・同関連業	2	1	0	42.9	-40.0	-66.7
	(16) 化学工業	31	26	25	101.6	-16.9	-4.5
	(17) 石油製品・石炭製品	2	1	1	57.1	-45.5	0.0
	(18) プラスチック製品	23	18	18	-12.0	-21.3	-0.9
	(19) ゴム製品	2	1	1	28.6	-16.7	-60.0
	(21) 窯業・土石製品	16	16	13	52.7	-5.6	-18.8
	(22) 鉄鋼	9	8	7	-7.8	-14.0	-14.1
	(23) 非鉄金属	3	3	3	-14.9	-12.5	-11.4
	(24) 金属製品	21	22	18	-15.3	6.8	-18.0
	(25) はん用機械器具	34	18	11	23.5	-47.1	-36.9
	(26) 生産用機械器具	16	11	6	59.0	-35.1	-38.9
	(27) 業務用機械器具	8	7	4	0.0	-16.1	-46.2
	(28) 電子部品・デバイス・電子回路	21	13	8	-16.9	-38.4	-40.9
	(29) 電気機械器具	30	34	25	12.7	12.6	-28.0
	(30) 情報通信機械器具	1	2	2	-11.1	262.5	-37.9
	(31) 輸送用機械器具	19	19	11	-22.1	4.1	-45.0
	(20・32) その他	2	3	3	-29.4	58.3	-2.6
	F 電気・ガス・熱供給・水道業	2	1	0	212.5	-32.0	-100.0
	G 情報通信業	10	11	12	32.6	5.7	7.8
	H 運輸業, 郵便業	119	123	121	-7.5	3.8	-1.9
	I 卸売, 小売業	308	285	259	7.0	-7.6	-9.0
(50~55) 卸売業	61	39	30	74.2	-36.6	-23.3	
(56~61) 小売業	247	246	229	-2.4	-0.4	-6.8	
J 金融業, 保険業	8	6	5	-9.8	-16.3	-18.2	
K 不動産業, 物品賃貸業	25	19	14	0.3	-23.6	-29.1	
L 学術研究, 専門・技術サービス業	17	22	22	-1.0	27.7	0.0	
M 飲食店・宿泊業	168	145	136	-2.0	-13.8	-6.3	
(76) 飲食店	69	53	49	-9.2	-22.6	-7.4	
N 生活関連サービス業, 娯楽業	68	62	53	-13.8	-9.3	-13.7	
O 教育, 学習支援業	16	15	15	-17.1	-2.1	0.0	
P 医療, 福祉	429	413	411	16.3	-3.8	-0.3	
(83) 医療業	205	193	187	13.3	-6.0	-3.1	
(85) 社会保険・社会福祉・介護事業	221	218	224	18.7	-1.3	2.3	
Q 複合サービス事業	20	23	16	-13.7	13.9	-31.5	
R サービス業(他に分類されないもの)	103	91	79	7.3	-11.9	-13.8	
(91) 職業紹介・労働者派遣業	12	3	1	64.0	-76.6	-63.6	
(92) その他の事業サービス業	60	61	53	-3.5	1.7	-13.1	
S・T 公務・その他	53	44	49	51.3	-16.7	10.9	
合計	1,883	1,733	1,684	7.4	-7.9	-2.9	
規模別	0~29人	1,059	961	973	6.0	-9.3	1.3
	30~99人	514	488	437	4.6	-5.0	-10.5
	100~299人	230	220	204	16.3	-4.0	-7.2
	300~499人	58	44	45	38.9	-24.0	2.3
	500~999人	24	15	3	-4.1	-37.1	-79.2
	1000人以上	0	5	21	-	-	289.2

注 計上数はパートタイムを含む。

()内は対前年同月増減率(%)

項目		(R2年8月)	R3年6月	R3年7月	R3年8月
産 業	A・B 農・林・漁業	32	23 (-48.9)	40 (-41.2)	27 (-15.6)
	C 鉱業, 採石業, 砂利採取業	0	1 (-)	1 (0.0)	2 (-)
	D 建設業	202	159 (2.6)	166 (-8.3)	134 (-33.7)
	E 製造業	190	313 (23.7)	272 (15.7)	267 (40.5)
	(09) 食料品	15	46 (-37.8)	66 (61.0)	43 (186.7)
	(10) 飲料・たばこ・飼料	1	3 (-25.0)	0 (-)	1 (0.0)
	(11) 繊維	15	8 (-46.7)	15 (-48.3)	19 (26.7)
	(12) 木材・木製品	9	14 (180.0)	26 (23.8)	16 (77.8)
	(13) 家具・装備品	4	17 (21.4)	4 (-20.0)	5 (25.0)
	(14) パルプ・紙・紙加工品	11	6 (-64.7)	5 (0.0)	5 (-54.5)
	(15) 印刷・同関連業	0	0 (-)	0 (-100.0)	0 (-)
	(16) 化学工業	31	58 (81.3)	36 (227.3)	22 (-29.0)
	(17) 石油製品・石炭製品	0	0 (-)	0 (-100.0)	0 (-)
	(18) プラスチック製品	13	16 (60.0)	7 (-50.0)	11 (-15.4)
	(19) ゴム製品	0	0 (-)	4 (-)	0 (-)
	(21) 窯業・土石製品	15	12 (-7.7)	9 (0.0)	15 (0.0)
	(22) 鉄鋼	8	8 (-11.1)	6 (200.0)	6 (-25.0)
	(23) 非鉄金属	6	2 (-)	2 (-)	1 (-83.3)
	(24) 金属製品	14	29 (52.6)	18 (5.9)	29 (107.1)
	(25) はん用機械器具	14	17 (112.5)	14 (27.3)	10 (-28.6)
	(26) 生産用機械器具	6	8 (60.0)	9 (-10.0)	8 (33.3)
	(27) 業務用機械器具	0	6 (-14.3)	0 (-)	5 (-)
	(28) 電子部品・デバイス・電子回路	5	34 (1,033.3)	21 (200.0)	21 (320.0)
	(29) 電気機械器具	8	20 (122.2)	17 (-56.4)	20 (150.0)
	(30) 情報通信機械器具	2	0 (-)	1 (0.0)	22 (1,000.0)
	(31) 輸送用機械器具	8	9 (28.6)	10 (11.1)	28 (250.0)
	(20・32) その他	5	0 (-100.0)	2 (0.0)	1 (-80.0)
	F 電気・ガス・熱供給・水道業	0	0 (-)	1 (-)	0 (-)
	G 情報通信業	8	4 (-83.3)	13 (-13.3)	10 (25.0)
	H 運輸業, 郵便業	152	102 (-12.8)	83 (0.0)	44 (-71.1)
	I 卸売, 小売業	231	241 (-23.5)	287 (21.1)	197 (-14.7)
(50~55) 卸売業	32	29 (26.1)	24 (-31.4)	27 (-15.6)	
(56~61) 小売業	199	212 (-27.4)	263 (30.2)	170 (-14.6)	
J 金融業, 保険業	1	3 (-50.0)	9 (0.0)	2 (100.0)	
K 不動産業, 物品賃貸業	15	7 (-65.0)	10 (25.0)	4 (-73.3)	
L 学術研究・専門・技術サービス業	22	16 (-11.1)	12 (-61.3)	19 (-13.6)	
M 飲食店・宿泊業	78	98 (-35.9)	166 (-18.6)	69 (-11.5)	
(76) 飲食店	24	32 (-8.6)	71 (-9.0)	17 (-29.2)	
N 生活関連サービス業, 娯楽業	26	72 (24.1)	54 (-18.2)	51 (96.2)	
O 教育, 学習支援業	8	23 (4.5)	17 (54.5)	20 (150.0)	
P 医療, 福祉	396	382 (-12.6)	348 (-13.2)	411 (3.8)	
(83) 医療業	206	195 (0.5)	191 (5.5)	192 (-6.8)	
(85) 社会保険・社会福祉・介護事業	190	185 (-23.6)	157 (-28.3)	214 (12.6)	
Q 複合サービス事業	7	15 (-51.6)	16 (60.0)	16 (128.6)	
R サービス業(他に分類されないもの)	61	119 (10.2)	76 (10.1)	67 (9.8)	
(91) 職業紹介・労働者派遣業	0	0 (-)	2 (0.0)	1 (-)	
(92) その他の事業サービス業	43	84 (15.1)	52 (8.3)	34 (-20.9)	
S・T 公務・その他	22	32 (45.5)	27 (-18.2)	10 (-54.5)	
合計		1,451	1,610 (-9.8)	1,598 (-3.9)	1,350 (-7.0)
規模別	0~29人	837	977 (-5.0)	903 (-9.5)	803 (-4.1)
	30~99人	306	376 (-29.7)	443 (-3.7)	341 (11.4)
	100~299人	243	183 (-1.1)	198 (26.1)	129 (-46.9)
	300~499人	20	38 (58.3)	41 (17.1)	30 (50.0)
	500~999人	9	19 (-)	0 (-)	11 (22.2)
	1000人以上	36	17 (41.7)	13 (8.3)	36 (0.0)

注 計上数はパートタイムを含む。

☆中高年求職者（45歳以上・パートを除く）の動向

項目 年度 年月	新規求職者							有効求職者				
	対前年 増減率 (%)	構成比		55歳以上	対前年 増減率 (%)	構成比 津山所 (%)		対前年 増減率 (%)	構成比			
		津山所 (%)	岡山県 (%)						津山所 (%)	岡山県 (%)		
											津山所 (%)	岡山県 (%)
2016年度	215	-0.9	35.3	33.2	106	-4.5	17.4	954	-3.0	40.5	35.9	
2017年度	200	-7.0	35.7	34.2	101	-4.7	18.0	867	-9.1	39.6	36.4	
2018年度	195	-2.5	37.7	36.5	94	-6.9	18.2	858	-1.0	41.7	38.5	
2019年度	189	-3.1	38.9	38.2	91	-3.2	18.7	820	-4.4	42.7	39.6	
2020年度	192	1.6	41.7	41.7	97	6.6	21.0	917	11.8	45.3	43.4	
2020年 4月	275	14.1	45.0	42.7	145	8.2	23.7	873	-2.9	43.8	42.2	
5月	186	1.6	41.7	41.3	91	8.3	20.4	887	4.1	45.1	42.6	
6月	200	0.0	41.5	41.3	104	19.5	21.6	895	3.9	45.3	42.9	
7月	204	-4.2	44.6	41.7	110	14.6	24.1	928	3.9	46.5	43.1	
8月	192	21.5	41.9	40.6	85	28.8	18.6	949	9.5	46.2	42.9	
9月	165	-16.7	37.8	38.9	79	-16.0	18.1	938	9.3	44.9	42.4	
10月	192	7.3	42.9	41.3	100	13.6	22.3	956	16.6	45.2	42.6	
11月	154	1.3	41.3	40.5	80	12.7	21.4	925	19.4	45.2	42.9	
12月	128	-7.2	35.4	42.7	61	-10.3	16.9	883	24.2	44.7	43.8	
2021年 1月	201	3.1	42.3	43.1	102	5.2	21.5	895	22.9	45.2	44.5	
2月	196	0.0	43.4	42.8	94	-8.7	20.8	911	20.5	45.7	45.0	
3月	215	-1.8	40.6	43.4	108	-0.9	20.4	965	17.7	46.4	45.2	
2021年 4月	270	-1.8	46.9	45.8	148	2.1	25.7	999	14.4	47.3	46.1	
5月	159	-14.5	40.5	41.0	74	-18.7	18.8	950	7.1	47.3	45.6	
6月	154	-23.0	37.0	41.5	79	-24.0	19.0	894	-0.1	46.1	45.3	
7月	162	-20.6	42.0	42.4	91	-17.3	23.6	861	-7.2	46.2	45.2	
8月	159	-17.2	37.1	41.2	85	0.0	19.8	909	-4.2	46.2	45.3	
9月												
10月												
11月												
12月												
2022年 1月												
2月												
3月												

注1 計上数及び指数はパートタイムを除く。

注2 構成比は新規及び有効求職者数(パートを除く)に対する構成比である。

項目 年度 年月	有効求職者			就 職						就 職 率	
	55歳以上						55歳以上				
	対前年 増減率 (%)	構成比 津山所 (%)		対前年 増減率 (%)	構成比 津山所 (%)		対前年 増減率 (%)	構成比 津山所 (%)		55歳 以上 (%)	
2016年度	514	-3.0	21.8	74	-5.1	30.6	30	-9.1	12.3	34.3	28.0
2017年度	462	-10.1	21.1	72	-2.7	32.9	30	0.0	13.6	35.7	30.7
2018年度	452	-2.1	22.0	75	3.9	35.9	28	-7.5	13.3	39.2	30.9
2019年度	425	-6.0	22.1	69	-7.6	38.0	32	13.8	17.4	37.2	35.4
2020年度	498	17.2	24.6	66	-4.6	41.1	28	-11.9	17.4	35.1	30.2
2020年 4月	462	-5.7	23.2	72	9.1	39.1	28	-9.7	15.2	26.2	19.3
5月	475	3.5	24.1	45	-37.5	39.1	20	-42.9	17.4	24.2	22.0
6月	485	7.3	24.6	64	25.5	37.6	32	39.1	18.8	32.0	30.8
7月	506	11.9	25.3	71	-16.5	46.1	30	-21.1	19.5	34.8	27.3
8月	507	17.1	24.7	79	31.7	48.5	36	56.5	22.1	41.1	42.4
9月	504	18.6	24.1	67	-22.1	40.9	29	-12.1	17.7	40.6	36.7
10月	517	23.1	24.4	69	-23.3	45.1	24	-41.5	15.7	35.9	24.0
11月	515	32.7	25.1	56	-30.0	39.4	27	-22.9	19.0	36.4	33.8
12月	484	33.3	24.5	65	25.0	38.7	31	34.8	18.5	50.8	50.8
2021年 1月	497	30.1	25.1	64	8.5	41.3	28	-22.2	18.1	31.8	27.5
2月	494	23.8	24.8	60	3.4	36.6	18	-21.7	11.0	30.6	19.1
3月	530	21.8	25.5	80	12.7	41.0	31	-18.4	15.9	37.2	28.7
2021年 4月	553	19.7	26.2	76	5.6	43.4	29	3.6	16.6	28.1	19.6
5月	531	11.8	26.4	59	31.1	39.9	31	55.0	20.9	37.1	41.9
6月	498	2.7	25.7	77	20.3	45.6	38	18.8	22.5	50.0	48.1
7月	485	-4.2	26.0	53	-25.4	38.1	23	-23.3	16.5	32.7	25.3
8月	517	2.0	26.3	67	-15.2	43.2	29	-19.4	18.7	42.1	34.1
9月											
10月											
11月											
12月											
2022年 1月											
2月											
3月											

注 就職率=就職件数/新規求職者×100

☆パートタイムの状況

項目 年度 年月	新 規					有 効					就 職		
	求 人	対前年 増減率 (%)	求 職	対前年 増減率 (%)	求 人 倍 率 (倍)	求 人	対前年 増減率 (%)	求 職	対前年 増減率 (%)	求 人 倍 率 (倍)	合 計	対前年 増減率 (%)	就職率 (%)
2016年度	614	2.3	301	-1.0	2.04	1,686	3.1	1,258	1.8	1.34	123	-9.6	40.9
2017年度	657	7.0	292	-3.0	2.25	1,813	7.5	1,183	-6.0	1.53	130	5.7	44.5
2018年度	677	3.0	275	-5.8	2.46	1,899	4.7	1,222	3.3	1.55	113	-13.1	41.1
2019年度	668	-1.3	277	0.7	2.41	1,815	-4.4	1,212	-0.8	1.50	110	-2.7	39.7
2020年度	638	-4.5	258	-6.9	2.47	1,774	-2.3	1,337	10.3	1.33	103	-6.4	39.9
2020年 4月	465	-30.3	342	-20.6	1.36	1,475	-17.4	1,126	-11.6	1.31	112	-10.4	32.7
5月	523	0.2	257	-14.3	2.04	1,591	-8.9	1,355	3.9	1.17	98	-13.3	38.1
6月	703	14.7	290	4.7	2.42	1,656	-1.5	1,379	5.8	1.20	115	21.1	39.7
7月	657	-8.5	242	-7.3	2.71	1,661	-3.8	1,300	2.7	1.28	97	-23.0	40.1
8月	576	11.0	247	10.8	2.33	1,682	-0.5	1,324	10.1	1.27	83	-8.8	33.6
9月	673	10.5	258	-5.8	2.61	1,767	2.0	1,368	12.4	1.29	113	-4.2	43.8
10月	746	0.7	231	-17.5	3.23	1,859	10.3	1,374	12.1	1.35	94	-26.6	40.7
11月	769	29.5	204	-9.7	3.77	2,029	18.4	1,337	13.8	1.52	110	3.8	53.9
12月	654	-18.9	179	-3.2	3.65	2,011	0.2	1,280	17.9	1.57	73	-18.0	40.8
2021年 1月	682	-3.9	262	-10.3	2.60	1,990	2.3	1,309	17.7	1.52	76	-22.4	29.0
2月	588	-14.8	279	-2.8	2.11	1,812	-8.8	1,402	20.9	1.29	110	-4.3	39.4
3月	618	-24.7	300	5.6	2.06	1,759	-15.4	1,484	21.7	1.19	149	23.1	49.7
2021年 4月	575	23.7	450	31.6	1.28	1,550	5.1	1,602	42.3	0.97	127	13.4	28.2
5月	409	-21.8	232	-9.7	1.76	1,455	-8.5	1,540	13.7	0.94	94	-4.1	40.5
6月	496	-29.4	265	-8.6	1.87	1,377	-16.8	1,489	8.0	0.92	89	-22.6	33.6
7月	606	-7.8	245	1.2	2.47	1,405	-15.4	1,404	8.0	1.00	93	-4.1	38.0
8月	472	-18.1	237	-4.0	1.99	1,466	-12.8	1,439	8.7	1.02	86	3.6	36.3
9月													
10月													
11月													
12月													
2022年 1月													
2月													
3月													

注1 年度の数値は月平均である。

注2 就職率＝就職件数／新規求職者数×100

☆正社員求人倍率の推移

項目 年度 年月	新 規					有 効					就 職		
	正社員求人		求職(常用)		求 人	正社員求人		求職(常用)		求 人	就職件数(充足数)		
	対前年 増減率 (%)		対前年 増減率 (%)		倍 率 (倍)	対前年 増減率 (%)		対前年 増減率 (%)		倍 率 (倍)	対前年 増減率 (%)	充足率 (%)	
2018年度	897	9.7	515	-7.5	1.74	2,535	9.8	2,050	-6.0	1.24	139	-2.8	15.5
2019年度	832	-7.2	485	-5.8	1.72	2,396	-5.5	1,918	-6.4	1.25	128	-7.9	15.4
2020年度	832	0.0	460	-5.2	1.81	2,347	-2.0	2,019	5.3	1.16	112	-12.5	13.5
2020年 4月	784	-6.9	609	2.9	1.29	2,390	-7.5	1,987	-5.1	1.20	132	-12.6	16.8
5月	676	-18.8	443	-12.5	1.53	2,197	-13.0	1,962	-3.2	1.12	83	-30.8	12.3
6月	884	10.8	480	0.6	1.84	2,151	-10.5	1,967	-1.6	1.09	112	-18.2	12.7
7月	833	13.5	455	-8.1	1.83	2,218	-1.7	1,991	-1.8	1.11	103	-31.3	12.4
8月	705	-3.4	457	1.6	1.54	2,255	5.4	2,049	3.9	1.10	108	1.9	15.3
9月	905	1.8	437	-8.2	2.07	2,313	0.8	2,087	6.7	1.11	122	-17.6	13.5
10月	905	15.3	448	-4.5	2.02	2,406	4.9	2,114	11.6	1.14	112	-20.0	12.4
11月	793	7.6	373	-7.7	2.13	2,448	8.3	2,048	14.7	1.20	96	-15.8	12.1
12月	935	-7.1	361	-2.7	2.59	2,479	1.2	1,974	17.2	1.26	117	21.9	12.5
2021年 1月	848	-0.8	474	-14.0	1.79	2,467	-0.8	1,979	10.7	1.25	112	4.7	13.2
2月	730	-13.8	450	-2.8	1.62	2,393	-6.7	1,990	8.4	1.20	118	-2.5	16.2
3月	987	6.5	528	-6.0	1.87	2,445	-2.0	2,077	6.2	1.18	130	-11.0	13.2
2021年 4月	824	5.1	572	-6.1	1.44	2,416	1.1	2,106	6.0	1.15	128	-3.0	15.5
5月	723	7.0	392	-11.5	1.84	2,357	7.3	2,003	2.1	1.18	111	33.7	15.4
6月	875	-1.0	414	-13.8	2.11	2,305	7.2	1,930	-1.9	1.19	120	7.1	13.7
7月	801	-3.8	386	-15.2	2.08	2,282	2.9	1,856	-6.8	1.23	102	-1.0	12.7
8月	703	-0.3	428	-6.3	1.64	2,252	-0.1	1,962	-4.2	1.15	116	7.4	16.5
9月													
10月													
11月													
12月													
2022年 1月													
2月													
3月													

注1 正社員の求人倍率は、正社員の求人数をパートタイムを除く常用の求職者数で除して算出しているが、パートタイムを除く常用の求職者数には、派遣労働者や契約社員を希望する者も含まれるため、厳密な意味での正社員求人倍率より低い数値となる。

注2 充足率＝就職件数(充足数)／新規正社員求人数×100